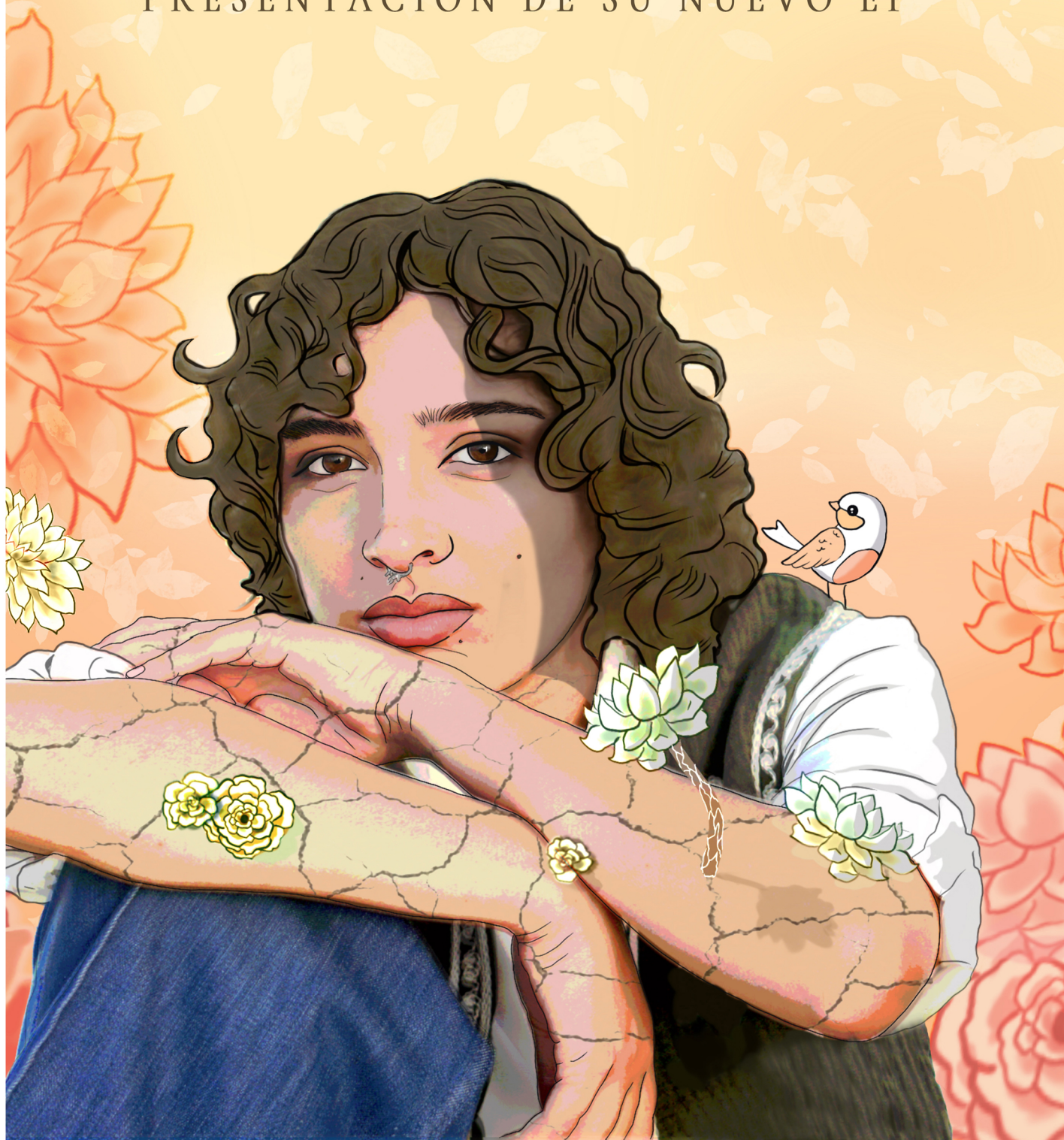


Salomé Moreno

CASTILLOS EN LA ARENA

PRESENTACIÓN DE SU NUEVO EP



Salomé Moreno

CASTILLOS EN LA ARENA

Salomé Moreno presenta *Castillos en la Arena*, su nuevo trabajo musical: un proyecto íntimo, luminoso y profundamente emocional en el que la artista abre una nueva etapa creativa a través de canciones que hablan de la memoria, la fragilidad, los vínculos, la esperanza y la necesidad de seguir construyendo incluso cuando todo parece deshacerse entre las manos.

Con una voz cercana y honesta, Salomé transita por un universo sonoro donde conviven la canción de autora, el pop delicado y una sensibilidad mediterránea y atlántica que atraviesa todo el proyecto. *Castillos en la Arena* no es solo un conjunto de canciones, sino una forma de mirar hacia dentro: un viaje musical por aquello que se sostiene en lo vulnerable, por las huellas que dejamos y por los pequeños refugios que levantamos frente al tiempo.

El trabajo ha sido grabado en Barcelona bajo la producción de Carlos Manzanares, en *El Tercero Estudio*, dando forma a un sonido cuidado, elegante y orgánico, donde cada arreglo acompaña la emoción sin ocultarla. Canciones como “*Deja que pase el tranvía*”, “*Sin pestañear*” o “*La Paz*” muestran distintas caras de una artista que combina sensibilidad, verdad y una manera muy personal de contar.

En directo, *Castillos en la Arena* se convierte en una experiencia cercana y envolvente, donde la palabra, la melodía y la interpretación se encuentran para invitar al público a detenerse, escuchar y reconocerse. Un concierto que respira calma, belleza y emoción, pero también fuerza interior: la de quien canta desde lo vivido y transforma la fragilidad en canción.

Con este nuevo trabajo, Salomé Moreno consolida una identidad artística propia y presenta un repertorio que mira al presente con delicadeza, pero también con valentía. *Castillos en la Arena* habla de lo que permanece, de lo que cambia y de esa extraña belleza que tienen las cosas que, aunque puedan caer, merecen ser construidas.



Salomé Moreno es una cantautora canaria que entiende la música como un espacio de verdad, emoción y encuentro. Desde muy joven comienza a escribir sus propias canciones —a los 11 años ya componía—, construyendo un universo personal en el que conviven la sensibilidad de la canción de autora, la frescura del pop, ciertos matices de rock y una raíz emocional muy vinculada a su forma de mirar el mundo.

Su formación musical parte del violín, instrumento que estudia en la Escuela Municipal de Gáldar con Néstor Henríquez, y se amplía posteriormente con estudios de Bachillerato de Artes Escénicas en el IES Guía, clases de canto, armonía moderna y guitarra. Ha trabajado su voz con Alba Serrano, Maite Robaina y Benerice Musa, armonía con Ángel Fernández Bordón y Fátima Sosa, y guitarra con David Álamo. Además, forma parte del coro femenino **Chelys Odalys** de Ingenio, una experiencia que ha contribuido a enriquecer su sensibilidad vocal y musical.

Acompañada habitualmente por su guitarra, Salomé ha ido desarrollando un repertorio propio en el que comparte experiencias, miedos, reflexiones y emociones. Sus canciones abordan temas como la salud mental, la migración, la amistad, el amor, la identidad o el sentido de la vida, siempre desde una mirada honesta y cercana. Ella misma ha definido su proyecto como una combinación de **emoción y música**, una forma de invitar al público a entrar en su jardín: a contemplar tanto las flores como las grietas de las que nacen sus canciones.

Su trayectoria pública comienza a tomar fuerza a partir de 2021, con actuaciones como su participación en **La Voz de Gáldar**, el **Festival Jierve Jierve** en La Palma o la clausura de la V edición del **Artebirgua Literario**. En 2022 obtiene un importante reconocimiento al proclamarse **ganadora del concurso La Voz de Gáldar**, y participa en espacios y ciclos como **Fábrica La Isleta**, **La Fuente Acústica** en la Casa-Museo Antonio Padrón, **Los Veranos de Sardina**, **La Bowie**, **El Escaparate** en La Tienda de Abubukaka o **El Tea de Agaete**, compartiendo además escenario con artistas como Arístides Moreno.

En esos primeros años también comienza a vincular su música con el ámbito audiovisual, recibiendo menciones especiales en el **Festivalito** por su trabajo en bandas sonoras, como en los cortometrajes **Mariposa** y **Encadenadas**. Este contacto con el cine refuerza una de las características más reconocibles de su escritura: la capacidad de crear imágenes emocionales, pequeñas escenas íntimas que conectan con quien escucha.

Durante 2023 y 2024, Salomé consolida su presencia en la escena cultural canaria con actuaciones en espacios y eventos como **La Casa Encantada de Arucas**, **Sótano Analógico**, **AGALDAR**, **Salón Naife**, **La Bowie**, **Festival Soltura**, **12 Noches de Autor** en el Castillo de Mata, **Humor Solidario** en el Teatro Guimerá, **Trovadoras Fest** o el acto de reconocimiento a la mujer rural del Cabildo de Gran Canaria. En 2024 actúa además como telonera de **Rozalén** en el Auditorio Alfredo Kraus, uno de los hitos más destacados de su recorrido reciente.

Su crecimiento artístico ha venido acompañado también de presencia en medios, con entrevistas y menciones en espacios como **Tarde o Temprano** de RTVC, **Somos Gente Fantástica**, **Canarias7**, **La Provincia** y medios vinculados a la actividad cultural de las islas, reforzando poco a poco el reconocimiento de una propuesta joven, íntima y con una identidad cada vez más definida.

Con **Castillos en la Arena**, **Salomé Moreno** abre una nueva etapa creativa. El proyecto supone un paso adelante en la construcción de su sonido y en la madurez de su discurso artístico: canciones que hablan de lo que se construye, de lo que se pierde, de lo que permanece y de la belleza frágil de seguir levantando refugios emocionales incluso cuando todo parece deshacerse entre las manos.

Grabado en Barcelona bajo la producción de **Carlos Manzanares**, en **El Tercero Estudio**, **Castillos en la Arena** reúne canciones como **"Deja que pase el tranvía"**, **"Sin pestañear"** o **"La Paz"**, mostrando a una artista más segura, más consciente de su voz y de su universo propio. Un trabajo delicado, honesto y valiente que confirma a Salomé Moreno como una de las voces emergentes más sensibles de la canción de autora en Canarias.

